

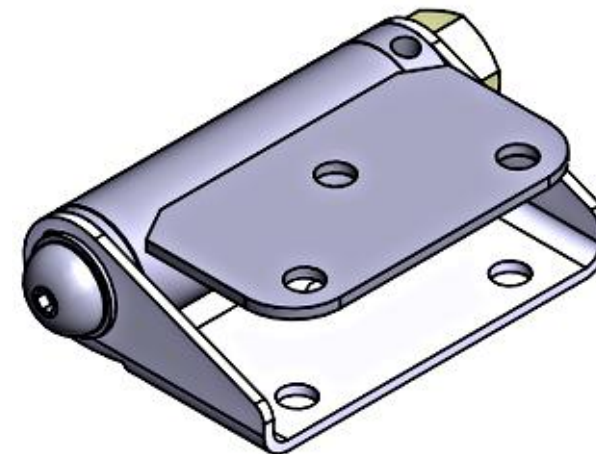
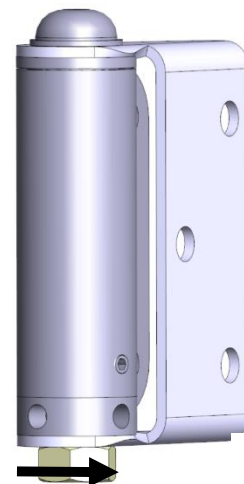


CARACTÉRISTIQUES TECHNIQUES:

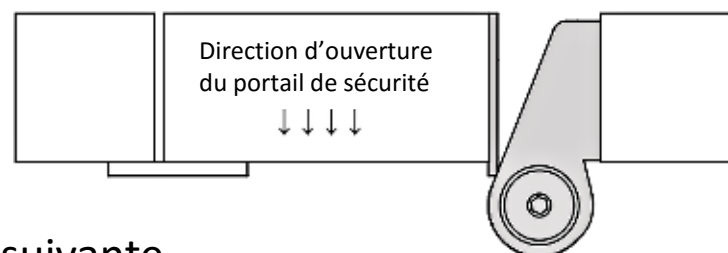
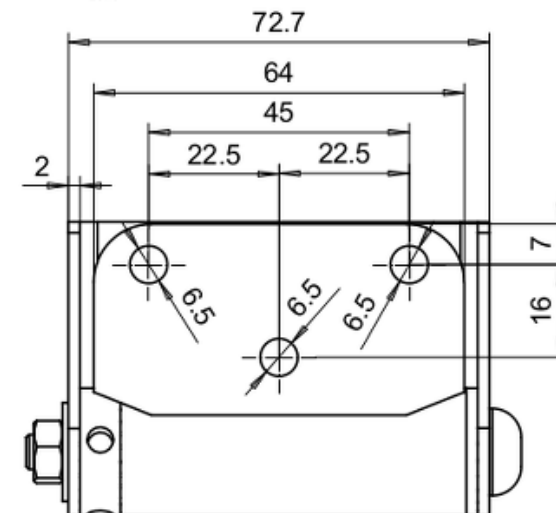
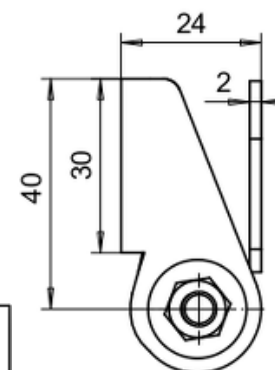
- Charnière munie d'un ressort qui permet de fermer la porte par la force élastique.
- Code du produit: 201
- Matière: AISI 304, toutes les pièces.
- Roulements: Laiton
- La force du ressort est ajustable (ressort d'acier inoxydable) • Ressort fixé sur le jeu par vis

INSTRUCTIONS D'INSTALLATION:

- La charnière est monté entre le châssis et la porte (Voir l'illustration en bas de la page)
- La charnière doit être montée avant le réglage du ressort.
- Pour des applications critiques, la partie tendeur du ressort peut être installé en bas.
- Une fois les deux charnières en place, appliquer une tension approprié sur le ressort avec prise en compte le poids de la porte et la douceur souhaité pour la fermeture.
- Le ressort peut être réglée par la broche 4 mm placé dans des trous oblongs du tendeur de ressort.
- Ressort doit être serrés dans le sens de la flèche, quel que soit la côté d'installation de la porte.
- Lorsque la tension désirée est atteinte, verrouiller le ressort par la vis.
- Dans les applications critiques, l'utilisation d'un frein filet est obligatoire!
- Dans les applications où la tension du ressort peut être déterminé avec certitude, les charnières peuvent être pré-réglées au stade de la fabrication.

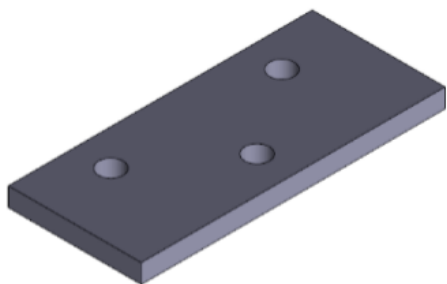


Diréction de réglage du ressort



Instruction d'installation:

- Matière: acier inoxydable Fe 52, s = 5mm
- Pour des commandes séparée AISI 304 / AISI 316 pour un prix supplémentaire
- Installer les plaques de base d'abord en les soudant sur le châssis et la porte
- Ensuite, fixez la charnière à la plaque de base avec des vis M6

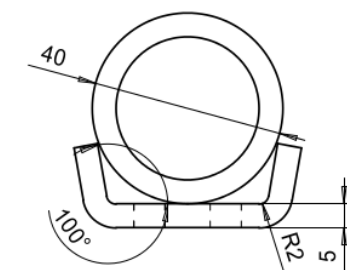
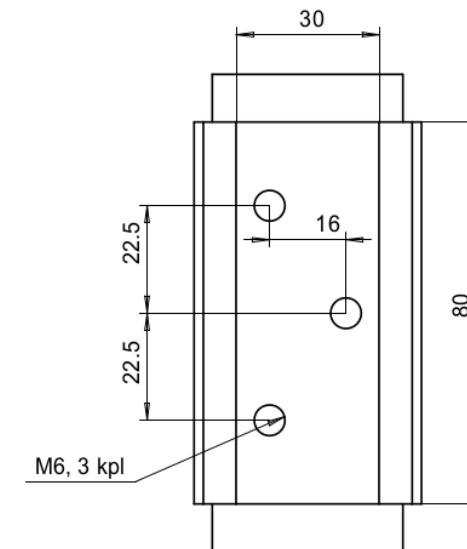
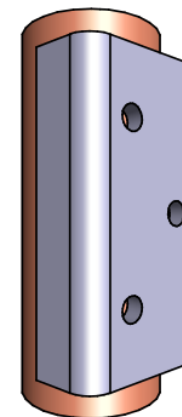
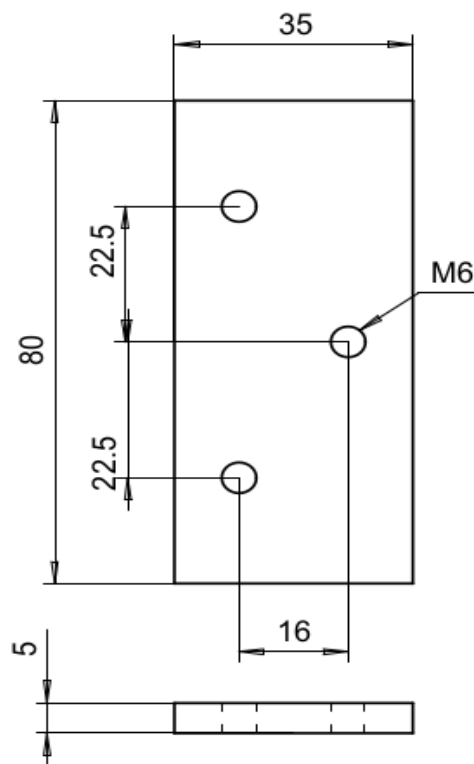


Prix:

Plaque de base: **3,7€** incl. 24% ou **3€** TVA. 0% Plaque de fond courbé:
5€ incl. 24% ou **4€** TVA. 0%

02.03.2016 KL

Tampereen Erikoissarana Oy
 Ahertajankatu 3
 33720 Tampere
 Finland



Tél. +358 (0)3 317 3853
info@finnhinge.com

www.tampereenerikoissarana.fi
www.finnhinge.com